

(oprócz przedniego sklepienia) odpowiadające światowemu trendowi z zakresie konstrukcji części ciśnieniowej (poz.1). Wymiana istniejącego szkieletu rusztu na nowy o szczelnej konstrukcji (poz.2). Zastosowanie bębnowego dozownika węgla. (poz.3) Modernizacja podmuchu.

2 etap modernizacji (Rys.3)

Przebudowa ciągu konwekcyjnego (poz.4) z wężownicami pęczków konwekcyjnych ustawionymi poprzecznie do do osi wzdłużnej kotła, których kolana znajdują się przy ścianach bocznych.

3 etap modernizacji (Rys.3)

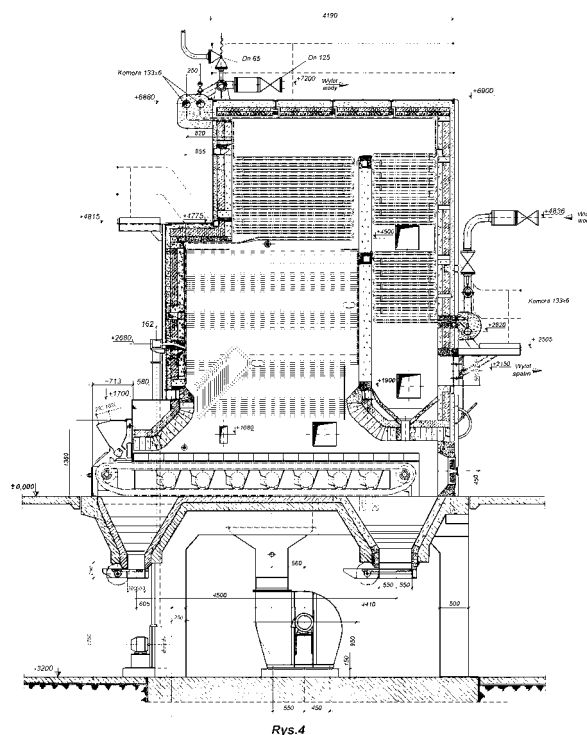
Zabudowa dodatkowego poziomego podgrzewacza wody (poz.6) umieszczonego za pośrednim żeliwnym odpylaczem spalin (poz.5). Rozwiązanie takie zabezpiecza przed erozją pyłu wężownice podgrzewacza.

II. Modernizacja kotła bez remontu kapitalnego

Zakres możliwych etapów prac: (Rys.4)

- modernizacja powietrza wtórnego z zastosowaniem specjalnego zespołu wielodyszowego i ewentualnie zastosowanie nowego wentylatora powietrza wtórnego (poz.1), w celu obniżenia stężenia CO w spalinach. Najlepiej wykonać razem z wymianą sklepienia zapłonowego;
- wymiana lub modernizacja szkieletu rusztu związana z jego uszczelnieniem i modernizacją wprowadzenia powietrza podmuchowego (poz.2);
- doekranowanie dołu komory paleniskowej (poz.3);
- zmiana instalacji zasilania paleniska z warstwowego na kaskadowe z zastosowaniem bębnowego dozownika węgla (poz.4), który stanowi doskonałą podstawę do automatyzacji kotła;
- zabudowę za kotłem dodatkowego żeliwnego przelotowego odpylacza spalin (poz.5) o skuteczności odpylania ok. 60%, który zabezpiecza kanały i urządzenia za nim (cyklony, wentylator) przed erozją popiołową;

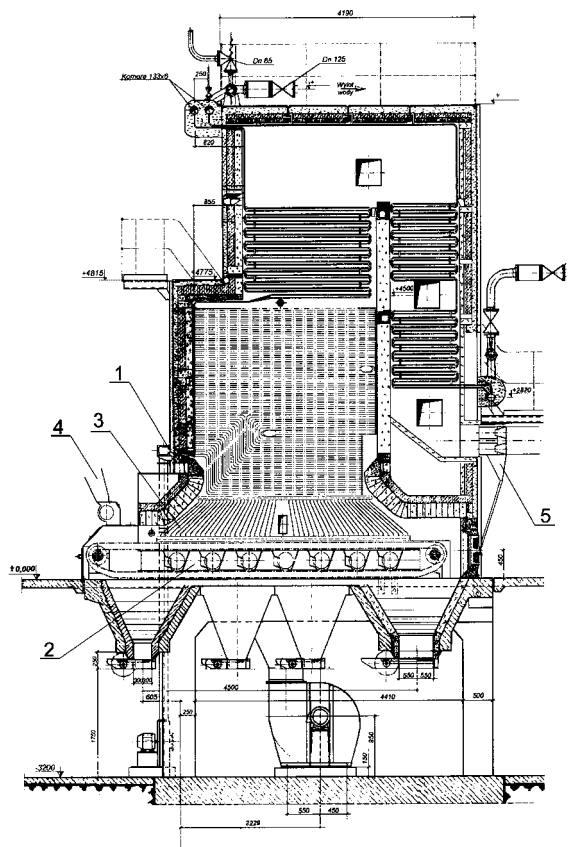
Wyżej podany zakres może być realizowany w ramach remontu kapitalnego.



III. Modernizacja kotła w ramach remontu kapitalnego (Rys.5)

- Oprócz wyżej wymienionych modernizacji można wykonać modernizację cz. ciśnieniowej komory paleniskowej przez ekranowanie dołu komory paleniskowej (poz.3) Wiąże się tym także obniżenie oporów przepływu wody przez kocioł. Ekranowanie podnosi trwałość obmurza komory paleniskowej.

Z konieczności przedstawiliśmy tylko hasłowo możliwości modernizacji kotła (WLM) WR5. Dalszych informacji udzielimy po nadesłaniu pytań. Informujemy przy okazji, że prowadzimy prace związane z automatyzacją kotłów i kotłowni.



Rys. 5